

MSW-2808A NTSC マトリックス スイッチャ 仕様書

ヒビノデータコム株式会社
2013.07.18 現在

1.概要

本機は、漢字タイトルを挿入できる 28 入力・8 出力のマトリックス スイッチャで、多数の入力カメラを任意の出力に割り当て、効率の良い監視をおこなうための映像切換え機です。

2.特長

- 映像信号専用のマトリックス スイッチャです。
- 1～8 の出力に 1～28 の入力を任意に割り当てることができます。
- フロント ボタンで出力←入力の割り当てができます。
- 出力←入力の割り当ては 64 パターン プリセットできます。
- 1 つの出力に 1～28 の入力を自動切換え表示することができます。
- 自動切換え表示は 64 パターン プリセットできます。
- メニュー画面で操作・設定・入出力の状態確認等ができます。
- 専用ソフト(Windows 用)で操作・設定・入出力の状態確認等ができます。
- 各カメラ入力 1～28 に最長 14 文字のタイトルを設定できます。
- タイトルは、JIS 第一,第二水準+拡張文字の 7,320 文字より選択できます。(JIS X0208-1990)
- 内蔵フォントは 22×22 ドット,ゴシック体です。
- 日時を画面に表示できます。
- 16 系統のセンサ入力端子を任意のカメラ入力に設定して、アラーム動作をおこないます。
- センサ入力時に映像出力 1～3 のアラーム動作と、O.C.またはリレーの信号出力をします。
- センサ入力された履歴を、960 件まで記録できます。
- 2 つのファンクション ボタンに出力とシーケンス パターンを設定し、操作を短縮できます。
- RS-232C や RS-485 による操作が可能です。
- 不正操作を防止するパスワード機能を備えています。
- 高さ 44mm の省スペース設計です。
- 19 インチ ラック マウントが可能です。(取付金具は別売品)

3.構成

本体(MSW-2808A).....	1
取扱説明書.....	1

※本仕様書記載の内容につきましては、改良その他の理由によりお断りなく変更する場合がございます。

4.仕様

4-1.入出力部

No.	項目	仕様	備考
1	カメラ映像入力	NTSC方式準拠 VBS,VS 1.0Vp-p 28系統 BNC端子	75Ω終端不平衡
2	モニター映像出力	NTSC方式準拠 VBS,VS 1.0Vp-p 8系統 BNC端子	75Ω終端不平衡
3	センサ入出力端子	D-Sub25ピン・メス	
	①センサ入力	16系統	無電圧メイク/ブレイク接点 (TTLレベル)
	②センサ出力	リレー DC24V 500mA以下 1系統 オープンコレクタ DC12V 100mA以下 2系統	メイク接点
	③COMMON	5系統	
	④N.C	1系統	
4	RS-232C	D-Sub9ピン・オス RS-232C準拠 1系統	RXD,TXD,COMMON
5	RS-485	モジュラコネクタRJ-11 RS-485準拠 1系統(A,B)	Half Duplex
6	アース端子	1	取付部4φ
7	電源スイッチ	1	
8	電源ケーブル	1入力(AC100V)	

4-2.機能

No.	項目	仕様	備考
1	映像出力	8系統 すべて1/60(秒)リフレッシュ 単画面 メニュー表示は出力1のみ アラーム動作は出力1~3のみ	
2	フロントボタン		
	①MENUボタン	入出力の状態表示,メニューの表示	
	②0~9ボタン	入出力の割り当て パスワード入力 メニュー表示時、カーソルや点滅の移動 メニュー表示時、値の変更	
	③SETボタン	入出力の割り当て	
	④ENTERボタン	入出力の割り当て メニュー表示時、位置や値の決定	
⑤F1/F2ボタン	出力とシーケンスパターンを設定し、操作を短縮する		
3	入出力パターン	8出力にカメラ入力1~28またはシーケンスパターン1~64を割り当てる 入出力パターンは64パターンをプリセット可	
4	シーケンスパターン	1出力にカメラ入力1~28の自動切換え(オートシーケンス)表示パターンを設定する 各カメラ入力の表示時間(0~99秒)を設定する シーケンスパターンは64パターンをプリセット可	0秒はスキップ

4-2.機能

No.	項目	仕様	備考
5	アラーム動作	映像出力 1~3 のカメラ入力表示の切換えおよび “ALARM” 表示	
	①センサ入力履歴	960 件まで表示 961 件目からは一番古い履歴を消去して 960 件目に挿入する 履歴一括消去可	
	②信号検出接点	メイク/ブレイク	TTL レベル
	③カメラ入力割り当て	センサ入力端子 1~16 にカメラ入力 1~28 を割り当てる	
	④アラーム出力	カメラ入力 1~28 に入力時の出力設定 センサ出力端子 1~3 信号出力 ON/OFF 設定 映像出力 1~3 のアラーム動作 ON/OFF 設定	
	⑤保持時間	信号入力終了後のアラーム動作保持時間 01~99(秒)の設定	
	⑥表示	アラーム動作中、出力 1~3 の画面左下に “ALARM” 文字の表示/非表示の設定	
	⑦ブザー音	アラーム動作中、ブザー音の有/無の設定	
	⑧解除後動作	アラーム動作解除後、出力 1~3 のカメラ入力表示の設定 前画面/アラーム入力画面のまま	
6	日時表示		表示位置は画面上部中央
	①時計合わせ	日付,時刻の調整	
	②30 秒補正	時刻の秒を 00 に補正する 30~59 秒のときは 1 分進んで 00 秒となる	
	③入力映像表示	入力 1~28 ごとに日時の表示/非表示を設定する	入力を表示としても対応する出力の日時が非表示ならば表示しない(④)
	④出力映像表示	出力 1~8 ごとに日時の表示/非表示を設定する	出力を表示としても対応する入力の日時が非表示ならば表示しない(③)
	⑤表示範囲	日時表示範囲の選択 年月日時分秒/年月日時分/年月日/ 月日時分秒/月日時分/月日/時分秒/時分	表示例 08.05.14 23:59:59 年は西暦年 2 桁
	⑥表示サイズ	日時表示サイズの選択 NORMAL/SMALL	
7	タイトル		
	①入力	専用ソフトより入力する 入力 1~28 にそれぞれ最長 14 文字ずつ JIS 第一,第二水準の 7,320 文字使用可	メニューからは入力不可
	②使用文字	22×22 ドット ゴシック体 全角のみ	
	③表示位置	入力 1~28 ごとに上部/下部を設定する	
	④表示位置微調整	上部/下部ごとに表示位置を 16 段階に微調整する	
	⑤入力映像表示	入力 1~28 ごとにタイトルの表示/非表示を設定する	入力を表示としても対応する出力のタイトルが非表示ならば表示しない(⑥)
	⑥出力映像表示	出力 1~8 ごとにタイトルの表示/非表示を設定する	出力を表示としても対応する入力タイトルが非表示ならば表示しない(⑤)
8	パスワード		
	①MENU ボタン	MENU ボタンによりメニューを表示する操作のパスワードによる制限	
	②フロント ボタン	MENU ボタン以外のボタンによる操作のパスワードによる制限	
	③パスワード設定	6 けたの番号を設定	000000~999999

4-2.機能

No.	項目	仕様	備考
9	ファンクション ボタン	F1,F2 ボタンの短縮操作設定	
	①シーケンス動作	F1,F2 ボタンにそれぞれシーケンス パターン 1～64 を割り当てる	
	②出力チャンネル	F1,F2 ボタンにそれぞれ出力チャンネル 1～8 を割り当てる	
10	RS-485 スレーブ アドレス	複数台を RS-485 にて操作するとき、号機設定する(00～31) 32 台までデジチェーン接続して操作できる	
11	通信設定	RS-232C,RS-485 共通の設定です	
	①データ レート	4800/9600/19200/38400(bps)	
	②パリティ	ODD/EVEN/NONE	
	③ストップ ビット	1 または 2	
	④データ長	7 または 8	

5.専用ソフト機能

No.	機能	仕様	備考
1	動作環境	Microsoft® Windows XP 日本語版,Windows Vista 日本語版, Windows 7 日本語版 400KB 以上の空き容量のあるハードディスク RS-232C ポート(シリアル ポート) Microsoft® IME 日本語入力システム	アルテックス WEB サイトより ダウンロード
2	本体操作	入出力の割り当て 入出力の状態確認 設定送信(個別/全項目一括)	
3	本体設定項目	アウトプット パターン,シーケンス パターン, スレーブ アドレス,タイトル入力(専用ソフトのみ), 入力タイトル表示,出力タイトル表示,タイトル表示位置, タイトル表示位置微調整,入力日時表示,出力日時表示, 日時設定,アラーム設定,アラーム入力の設定, アラーム出力の設定,ファンクション ボタンの設定, パスワードの設定	タイトル入力は 専用ソフトのみ
4	ファイル	各設定のファイル新規作成,開く,上書き,名前をつけて保存	

6.性能

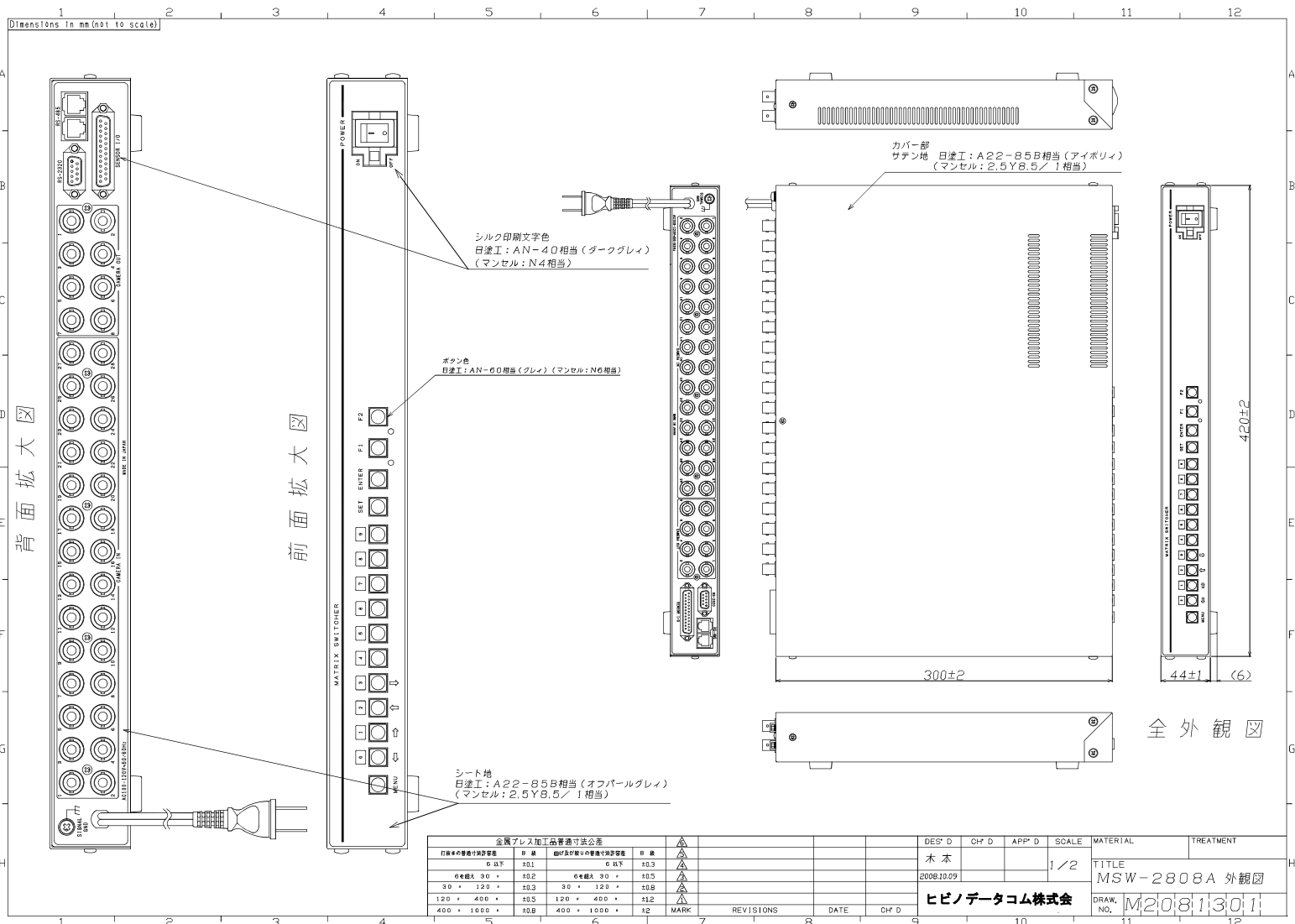
No.	項目	仕様	備考
1	カメラ入力同期分離	min -3dB	
2	映像出力		映像出力 1~8 チャンネル
	①Y レベル	100±5 IRE	
	②ダイナミック レンジ	105 IRE 以上	
	③シンク レベル	40±4 IRE	
	④バースト振幅	40±4 IRE	
	⑤周波数特性	500KHz~6MHz +1-3dB	
	⑥S/N	48dB 以上	
	⑦クロストーク	48dB 以上	
⑧サグ	5%以下		
3	①文字レベル	80±15 IRE	白
	②縁取りレベル	30±15 IRE	黒

7. 定 格

No.	項 目	仕 様	備 考
1	外形寸法	420(W)×300(D)×44(H) (mm)	D# M2081301
2	筐体色	A22-85B 相当 (日塗工) 2.5Y8.5/1 相当(マンセル)	(底面を除く)アイボリー
3	筐体文字色	AN-40 相当(日塗工) N4 相当(マンセル値)	ダーク グレイ
4	ボタン色	AN-60 相当(日塗工) N6 相当(マンセル値)	グレイ
5	質量	約 3.5kg	
6	電源	AC100V±10% 50/60Hz 約 7.5W	
7	使用温湿度	0~40℃ 10~90%RH	
8	保存温度	-10~60℃	RH70%以下

8. 別売品

- ラック マウント キット (JIS) (RMI-J1-421)
- ラック マウント キット (EIA) (RMI-E1-421)
- リモート コントローラー
- RS-232C/RS-485 変換機



金沢プレス加工高専通付株式会社				DES' D	CH' D	APP' D	SCALE	MATERIAL	TREATMENT
打抜き寸法公差	0.1	0.2	0.3	木本			1/2		
0.5以下	0.1	0.2	0.3	2008.10.09				TITLE	
0.5以上 30 *	0.2	0.3	0.4					MSW-2808A 外観図	
30 * 120 *	0.3	0.4	0.5					DRAW. NO.	M20181301
120 * 400 *	0.5	0.6	0.8						
400 * 1000 *	0.8	1.0	1.2						
			MARK	REVISIONS	DATE	CH' D			