

DMV-800 NTSC 8チャンネル マルチビューワ 仕様書

ヒビノデータコム株式会社

2007.08.31 現在

1.概要

DMV-800 は、非同期の TV カメラを 8 台接続し、単画面/4 分割画面/6 分割画面/9 分割画面をそれぞれ表示する機器です。

モニタ映像出力以外に QA および QB の 4 分割専用出力を備えています。

2.特長

- 非同期の TV カメラを使用できますので、システム アップが簡単にできます。
- モニタ映像出力により単画面 1~8 チャンネル,4 分割画面 A,4 分割画面 B,6 分割画面 A,6 分割画面 B,9 分割画面(8 画面表示)を出力します。(いずれも 1/60 秒リフレッシュ)
- モニタ映像出力以外に QA (1~4CH 固定) および QB (5~8 CH 固定) の 4 分割専用出力を備えています。
- 6 分割画面はワイド/ノーマルの設定ができます。
- 表示画面の自動切換え(オート シーケンス)機能を備えています。
- チャンネル間切換えはノイズレスになります。
- 各チャンネルに最長 10 文字のタイトルを挿入できます。
- アラーム信号入力端子またはリモート入力端子を備えています。
- アラーム信号出力端子を備えています。
- ボタン操作を禁止するロック機能を備えています。
- RS-485 または RS-232C の外部制御を備えています。
- ラック マウントが可能です。(取付金具はオプション)

3.構成

本体(DMV-800).....	1
取扱説明書.....	1

※本仕様書記載の内容につきましては、改良その他の理由によりお断りなく変更する場合がございます。

4.仕 様

4-1.入出力部

No.	項 目	仕 様	備 考
1	カメラ映像入力	BNC 端子×8 系統×2 (ループ スルー付)	75Ω 不平衡 (ループ スルー時は 75Ω 終端 OFF)
2	モニタ映像出力		
	①メイン出力	BNC 端子×1 系統 (1/4/6/9 分割画面)	75Ω 不平衡
	②4 分割専用出力(QA)	BNC 端子×1 系統 (1~4CH 固定)	75Ω 不平衡
	③4 分割専用出力(QB)	BNC 端子×1 系統 (5~8CH 固定)	75Ω 不平衡
3	制御信号入出力端子	端子台 メニューにてアラーム/リモートを選択 パルス幅 100msec.以上 パルス間隔 200msec.以上	アラームとリモートの同時使用は不可 工場出荷時設定：アラーム
	①アラーム入力	1~8 チャンネル 8 系統	無電圧メイク/ブレイク接点 (TTL レベル)
	②リモート入力	単画面(1~8 チャンネル) 8 系統 自動切換え 1 系統 分割画面 (4 分割 A/4 分割 B/6 分割 A/ 6 分割 B/9 分割) 5 系統	無電圧メイク接点 (TTL レベル)
	③アラーム出力	1 系統 オープンコレクタ DC12V 100mA 以下	
4	RS-232C	D-Sub9 ピン(オス)	RXD, TXD, COMMON
5	RS-485	モジュラ ジャック(RJ-11) ×2 (Half Duplex) A(DATA+), B(DATA-)	スレーブ アドレス 00~31 設定可
6	アース端子	1	取り付け部 4Φ
7	電源スイッチ	1	
8	電源入力	1 入力 (AC100V)	

4-2.機能

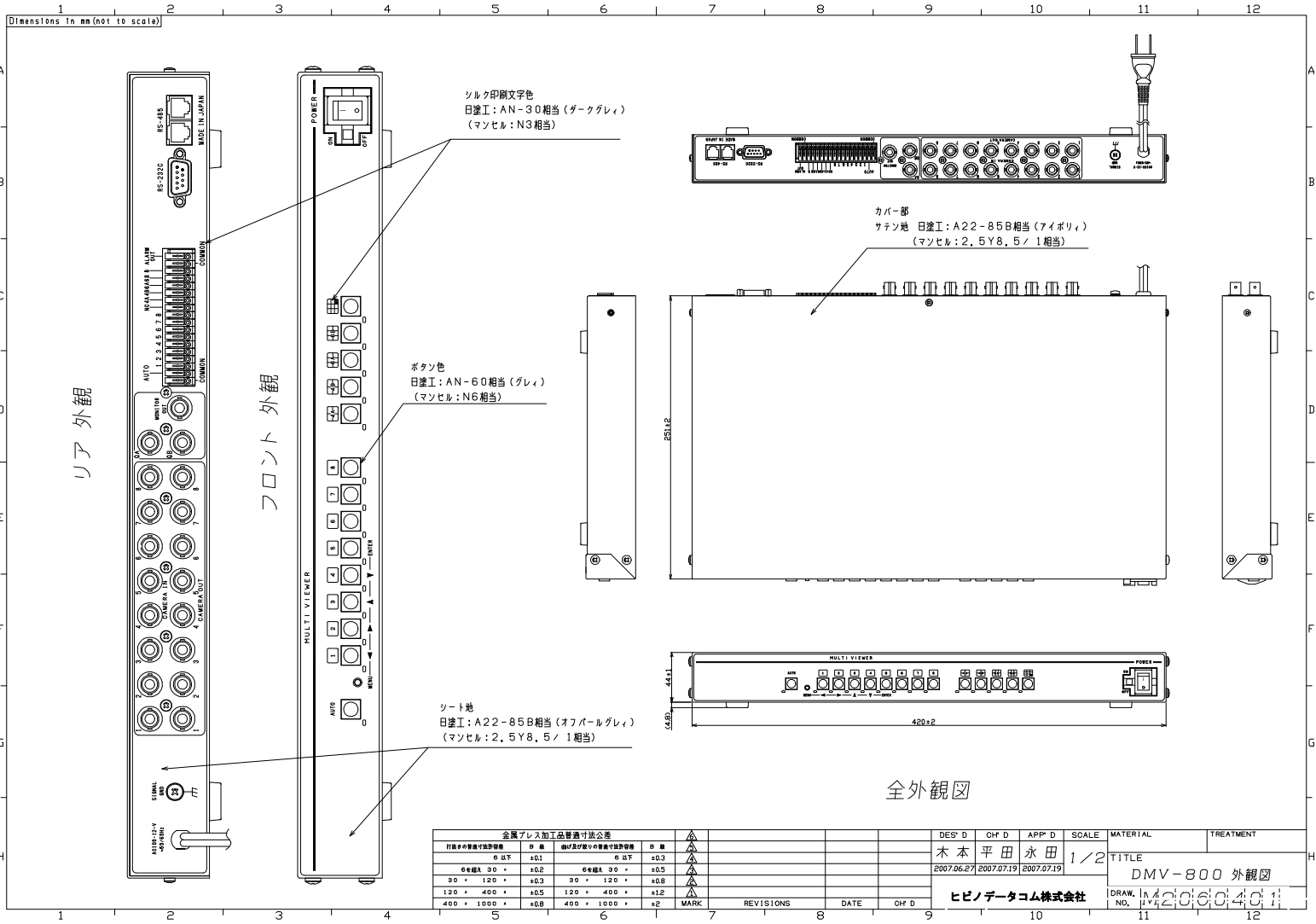
No.	項目	仕様	備考
1	メイン出力表示		すべて 1/60(秒)リフレッシュ
	①単画面	1~8 単画面	
	②4分割画面	4分割 A (1,2,3,4チャンネル) 4分割 B (5,6,7,8チャンネル)	
	③6分割画面	6分割 A (1,2,3,4,5,6チャンネル) 6分割 B (1,2,3,4,7,8チャンネル)	ワイド/ノーマル選択可
	④9分割画面	9分割(1~8チャンネル,右下黒表示)	
	⑤自動切換え (オート シーケンス)	1~8 単画面のみ自動切換え 4A,4B,6A,6B,9 分割画面のみ自動切換え 単画面,分割画面のミックス	各チャンネル表示時間可変(0~99秒) 0秒のときはスキップ
⑥メニュー画面	メニュー画面		
2	アラーム動作	制御信号入出力端子 1~8 への信号入力により、 1~8 チャンネルの単画面表示に切換わる	メニューにてアラーム 選択時
	①動作モード	INT./EXT. INT. 保持時間動作 EXT. 信号入力中のみ動作	EXT.は信号検出接点 MAKE時のみ動作
	②信号検出接点	MAKE/BREAK MAKE N.O.(閉で検出) BREAK N.C.(開で検出)	
	③保持時間	アラーム動作を保持する時間 1~999(秒)の間で設定 動作モードが INT.のとき有効	
	④解除後動作	ON/OFF ON アラーム前の画面に戻る OFF アラーム チャンネルのまま	
⑤アラーム表示	ON/OFF ON 画面左下に“ALARM”表示 OFF 表示なし(チャンネル切換のみ)		
3	リモート操作	制御信号入出力端子への信号入力により、次の 各表示のリモート操作をおこなう 単画面 1~8/4 分割 A,B/6 分割 A,B/ 9 分割/自動切換え	メニューにてリモート 選択時
4	ボタン ロック	ロックしたいボタンを 4 秒以内の間隔で 10 回連続 押しでロックする 同様に 10 回連続押しで解除	
5	タイトル挿入	各チャンネルごとに設定可	
	①入力可能文字	英数字,カタカナ,記号 ゴシック体 各チャンネル最大 10 文字まで	
	②挿入位置	単画面 チャンネルごとに可変 分割画面 チャンネル映像中央下部固定	
③表示/非表示	単画面/分割画面ごとに表示/非表示を設定		
6	タイトル オフセット	上下方向/左右方向ごとに 15 段階調整可	
7	ボーダーライン	OFF/WHITE/GRAY/BLACK	
8	スタートアップ画面	電源投入時に表示する画面を、次から選択する 単画面 1~8/4 分割 A,B/6 分割 A,B/ 9 分割/自動切換え	
9	通信の設定	RS-485 スレーブ アドレス(00~31) (以下 RS-485,RS232C 共通) データ レート 2400/4800/9600/19200(bps) パリティ ODD/EVEN/NONE ストップ ビット 1または 2 データ長 7または 8	

4-3.性能

No.	項目	規格	備考
1	映像入力		
	①同期分離レベル	Min -3dB 以内	同期信号振幅
	②SC 周波数引き込み範囲	3.579545MHz±200Hz 以内	
	③入力バースト信号レベル	Min -6dB	
2	映像出力		
	①Y レベル	100±8 IRE	
	②表示画素(輝度信号)	672×456 (H×V)	708×480 (H×V) 設定可
	③周波数特性 (100KHz 基準)	単画面：60Hz～4MHz -3dB 以内 4MHz 以上下降特性	
		4 分割：60Hz～2MHz -3dB 以内 2MHz 以上下降特性	
		6 分割：60Hz～1MHz -3dB 以内 1.5MHz 以上下降特性	
		9 分割：60Hz～1MHz -3dB 以内 1.5MHz 以上下降特性	
	④セット アップ レベル	0±3 IRE	
	⑤シンク レベル	40±6 IRE	
	⑥SC 周波数	3.579545MHz±100Hz	
	⑦色相	±10° 以内	EIA スタンダードカラーバー 入力時ベクトルスコープ基準点 からの変位
	⑧色飽和度	±10% 以内	EIA スタンダードカラーバー 入力時ベクトルスコープ基準点 からの変位
	⑨残留キャリア	30mVp-p 以下	
	⑩文字レベル	75 IRE±15 IRE	黒の縁取りあり

5.定 格

No.	項目	規格	備考
1	外形寸法	420 (W)×251(D)×44(H) (mm)	(ゴム足,突起部除く) D# M2060401
2	筐体色	A22-85B 相当(日塗工) 2.5Y8.5/1 相当(マンセル)	アイボリー (底面,背面を除く)
3	ボタン色	AN-60 相当(日塗工) N6 相当(マンセル値)	グレイ
4	文字色	AN-30 相当(日塗工) N3 相当(マンセル)	ダーク グレイ
5	質量	約 2.9kg	
6	使用条件		
	①動作保証温度範囲	0～40℃	
	②動作保証湿度範囲	RH20～90%	但し、結露なきこと
③保存温度	-20～60℃	RH70%以下 (但し、50℃以下は RH90%以下とする)	
7	定 格		
	①電源電圧	AC100±10V 50/60Hz	
	②消費電力	約 9W	
	③カメラ映像入力	NTSC 方式 2:1 インターレース信号 1.0Vp-p 75Ω	
④映像出力	NTSC 方式準拠 1.0Vp-p 75Ω		



金属プレス加工公差遵守法公称					DES' D	CH' D	APP' D	SCALE	MATERIAL	TREATMENT
行直寸の公差守り基準	0.1	0.1	0.1	0.1	木本	平田	永田	1/2	TITLE	
0.5以下	±0.1	0.1以下	±0.3	±0.3	2007.06.27	2007.07.19	2007.07.19		DMV-800 外観図	
0.5~1.25	±0.2	0.5~1.25	±0.5	±0.5						
1.25~4.00	±0.3	1.25~4.00	±0.8	±1.2						
4.00~10.00	±0.5	4.00~10.00	±1.2	±2.0						
				MARK	REVISIONS	DATE	CH' D			

ヒビノデータコム株式会社

DRAW. NO. H42060401